

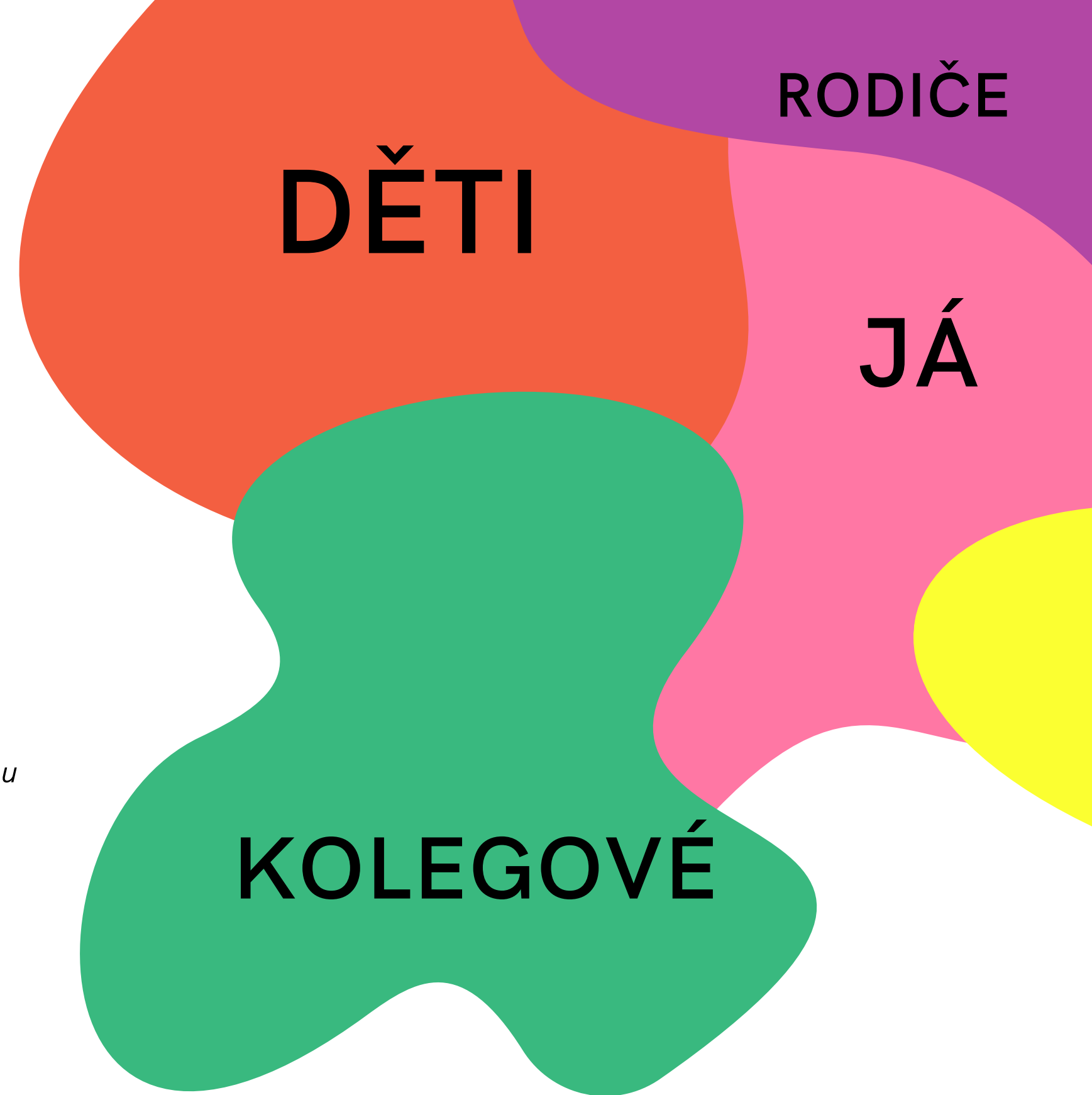


KODEX VEDOUČÍCH

YMCA V ČR

CO JE KODEX VEDOUCÍCH?

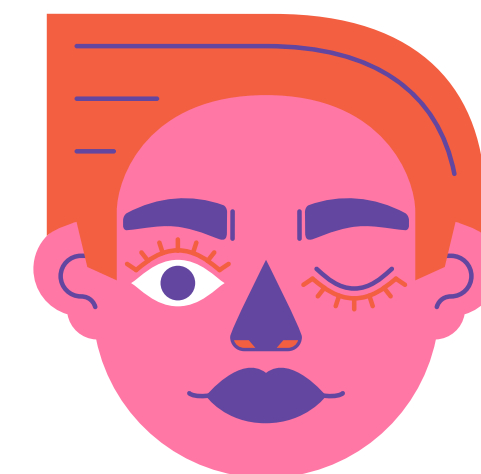
- Závazný dokument schválený Ústředním výborem YMCA v ČR.
- Vychází ze zásad Etického kodexu:
- *„Nositelé jména YMCA ctí zásady slušného chování ke spolupracovníkům a klientům. Nejednají agresivně, urážlivě a nesnižují osobní důstojnost jedince. YMCA považuje za nepřijatelnou jakoukoli formu obtěžování.“*
- Tuto zásadu aplikuje na několika úrovních: ve vztahu ke svěřencům, ke kolegům, k rodičům a k sobě.
- Kodex je určen všem stávajícím i budoucím vedoucím.



VE VZTAHU KE SVĚŘENCŮM



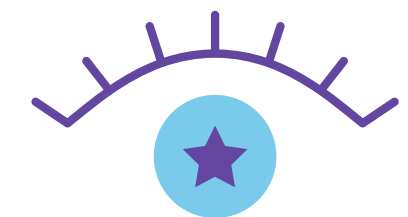
- Pečovat o harmonický rozvoj ducha, duše a těla svěřenců.
- Mít rovný přístup ke všem svěřencům, členům oddílu, kroužku, klientům a klientkám.
- Být si vědom/a své autority a nezneužívat ji (např. nepodmiňovat poskytování služby protisloužbou, darem, sankcí).
- Respektovat jedinečnost každého člověka, chránit jeho lidská práva a důstojnost.
- Nezraňovat slovy ani činy a nedovolit to ani druhým (např. při oslovování, přezdívka – jen se souhlasem; nezesměšňovat osobní světonázor či přesvědčení).
- Zachovávat mlčenlivost o soukromých záležitostech (s výjimkou oznamovací povinnosti, na kterou vedoucí upozorňuje uživatele předem).
- Zaměřovat se na silné stránky jednotlivců.
- Udržovat pouze přiměřený fyzický kontakt.
- Chránit a respektovat soukromí a s osobními věcmi nakládat s náležitou péčí.
- Dbát na fyzickou i psychickou bezpečnost, vytvářet atmosféru důvěry.
- Vést svěřence k tomu, aby si dokázali sami nastavovat hranice vlastního pocitu bezpečí.
- Být připraven/a poskytnout pomoc a podporu v nesnázích, avšak konzultovat se třetími stranami jen se souhlasem dotčeného.
- Umožnit svěřencům vyjádřit své připomínky nebo stížnosti na vedoucí bez postihu nebo pocitu ohrožení.



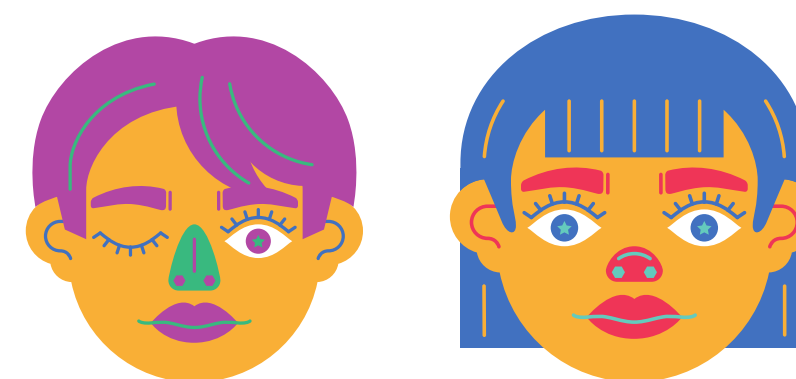
VE VZTAHU KE KOLEGŮM



- Být diskrétní. Sdílet o svěřencích mezi vedoucími jen ty informace, které napomáhají bezpečnému chodu a usnadňují individuální přístup.
- Navzájem se upozorňovat na chování či jednání porušující práva svěřenců prostřednictvím otevřené, konstruktivní a nenásilné zpětné vazby.
- Být připraven/a jednat. Upozornit nadřízeného pracovníka, pokud se nežádoucí chování opakuje.



VE VZTAHU K RODIČŮM



- Předávat informace týkající se dětí.
- Respektovat rozhodující úlohu rodičů ve výchově a případné odlišné výchovné nastavení rodiny, zároveň ale vhodně komunikovat požadavky, které vyplývají z poslání YMCA a požadavky na zajištění bezpečnosti.



VE VZTAHU K SOBĚ



- Být si vědom/a svých osobních limitů, vlastností a projevů, které mohou ovlivnit výchovné působení.
- Brát na sebe jen to, co zvládnu, abych zachoval/a bezpečnost. Umět odpočívat.
- Umět si říct o pomoc a vzdělávat se v oblasti výchovy a bezpečí dětí.



PREVENCE ZNEUŽÍVÁNÍ DĚTÍ A YMCA

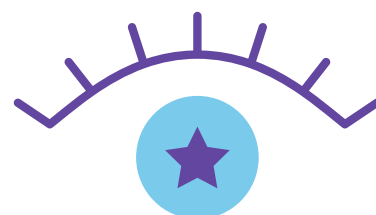
VĚDĚT

vědět, jak se zneužívání děje, co všechno je zneužívání, znát praktiky těch, kdo zneužívají a vědět, jak ve zneužívání zabránit nebo jak jej zastavit



VIDĚT

vidět varovné signály, umět je rozpoznat



JEDNAT

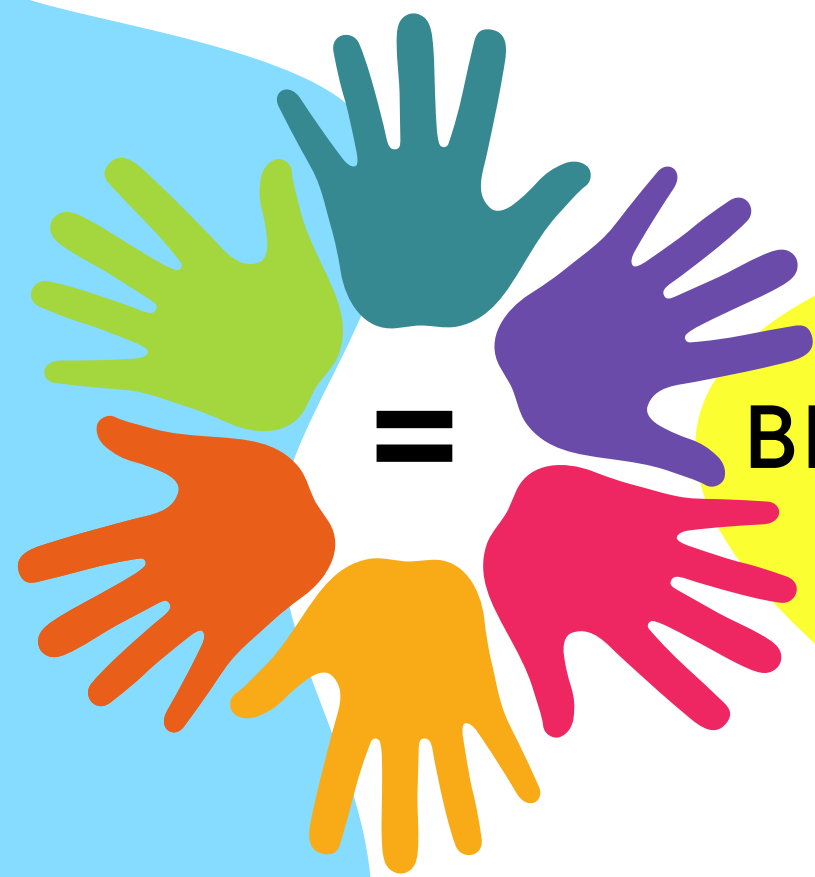
zareagovat na nepřijatelné chování a jednání rychle a předejít (dalšímu) zneužití



ÚLOHA VEDOUCÍCH

- rozeznat, pokud dítě trpí některou formou zneužívání (být citlivý a pozorný k chování a vzhledu dítěte)
- předcházet zneužívání dětí ze strany vedoucích (být pozorný ke svému chování a jednání i chování a jednání ostatních vedoucích)

YMCA



BEZPEČNÉ MÍSTO PRO ROZVOJ MLADÝCH LIDÍ

ZNEUŽÍVÁNÍ DĚTÍ A MLADISTVÝCH

DEFINICE

Syndrom týraného, zneužívaného a zanedbávaného dítěte (syndrom „CAN“ = Child abuse and neglect) lze definovat jako soubor nepříznivých příznaků v nejrůznějších oblastech stavu, vývoje dítěte a jeho postavení ve společnosti a zároveň v rodině. Vzniká převážně úmyslným ubližováním dítěti, které je nejčastěji způsobeno jeho nejbližšími vychovateli, hlavně rodiči. Extrémní podobou CAN je smrt dítěte.

Dítě je týráno / zneužíváno / zanedbáváno tehdy, jestliže s ním dospělý zachází způsobem, který je v dané době v dané společnosti pokládán za nepřijatelný (podle International Society for Prevention of Cruelty to Children, ISPCC).

ZNEUŽÍVÁNÍ DĚTÍ A MLADISTVÝCH

Zanedbávání - nedostatečná péče o tělesné a citové potřeby, výchovu a vzdělávání

Sekundární viktimizace - druhotné zraňování dítěte v průběhu vyšetřování

Fyzické týrání - hrubé, bezcitné nakládání s dítětem, které ohrožuje jeho zdraví a vývoj, symptomem bývají zranění nebo série zranění, která nejsou náhodná

Psychické týrání - dlouhodobé a chronické přehlížení, odmítání, kritizování, ponižování, urážení, napadání, odpírání lásky, pozornosti a podpory

Systémové zneužívání - trauma zapříčiněno systémem, který byl založen pro pomoc a ochranu dětí a jejich rodin; např. řešení problému v rodině odebráním dítěte bez snahy o sanaci rodiny

Sexuální zneužívání - napadání nebo zneužívání sexuální povahy, ať už jednorázově nebo dlouhodobě; může se jednat o líbání, fotografování, ukazování nevhodných materiálů se sexuálním obsahem, nevhodné dotyky, masturbaci, orální, anální nebo vaginální styk

Münchhausenův syndrom v zastoupení (by proxy) - rodič záměrně předstírá zdravotní obtíže u dítěte, které je vystaveno zbytečným lékařským zákrokům a medikaci

KONTAKTY... NEZŮSTÁVEJTE NA TO SAMI!

VAŠE YMCA

obraťte se
na nadřízeného,
vedoucího, zkušenějšího
kolegu či kolegyni

KRIZOVÁ INTERVENCE YMCA

dokument Krizová intervence
na
<http://www.ymca.cz/vedouci/>
tel. 776 644 481

DĚTSKÉ KRIZOVÉ CENTRUM

V zápolí 1250/21, 141
00 Praha, internetová
linka:
problem@ditekrize.cz,
telefonní linka: 2 4148
4149, www.ditekrize.cz

TELEFONICKÁ LINKA KRIZOVÉ INTERVENCE

<https://elinka.internetporadna.cz/>
[https://www.capld.cz/linky-
duvery-cr/](https://www.capld.cz/linky-duvery-cr/)

KRIZOVÉ CENTRUM PRO DĚTI A DOSPÍVAJÍCÍ

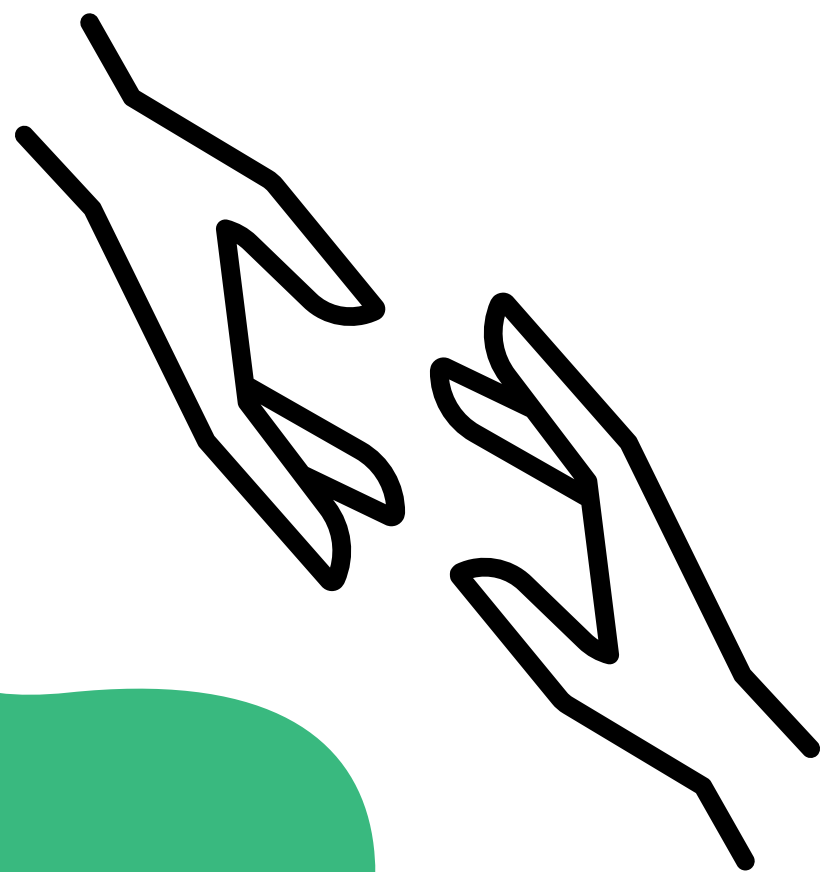
Hapalova 4, Brno, 541
229 298 nebo 723 006
004

CENTRUM LOCIKA

pomoc pro děti
ohrožené domácím
násilím, 601 500 196 -
pondělí, úterý, středa:
9:00 - 11:00; 15:00 -
17:00

RODIČOVSKÁ LINKA

606 021 021 (po-čt 9-
21; pá 9-17),
www.rodicovskalinka.cz



MĚJTE NA PAMĚTI... §

- Zákon č. 359/1999 Sb., o sociálně-právní ochraně dětí, ve znění pozdějších předpisů, který vymezuje sociálně-právní ochranu dětí a deklaruje orgány s působností v této oblasti (např. OSPOD)
- Zákon č. 359/1999 Sb., o sociálně-právní ochraně dětí dále deklaruje právo každého občana a povinnost pracovníků oznámit, že o dítě není řádně postaráno či dítě se nechová v souladu s obvyklými normami (zahálčivý život, nepřiměřené testy, zanedbávání).
- Oznámit na OSPOD lze i anonymně.
- Zákon umožňuje dítěti vyhledat odbornou pomoc bez souhlasu rodičů.
- Nezapomeňte, že dle Zákon č. 40/2009 Sb., trestní zákoník, se na vás vztahuje oznamovací povinnost.
- Povinnost každého občana přerušit trestnou činnost (TČ) a oznámit TČ!
- Trest odnětí svobody až na 3 roky, pokud tuto povinnost zanedbáte
- Musíte se o daném TČ dozvědět hodnověrný způsobem.
- Překážením se rozumí i zavolání PČR.
- Tyto povinnosti nemáte, pokud byste tím uvedli osobu blízkou nebo sebe v nebezpečí smrti, ublížení na zdraví, jiné závažné újmy nebo trestního stíhání.

Oznámení TČ

- Každý má právo se obrátit na PČR (podezření).
- Policie musí udržet volajícího v anonymitě.
- TČ může oznámit každý, nikoliv jen poškozená osoba.

ZDROJE A UŽITEČNÉ ODKAZY

<http://www.ymca.cz/vedouci/>

<https://krizovatka.skaut.cz/oddil/vzdelavani/bezpecnost-deti>

<https://www.ymca-guardians.org/>

<https://www.teamunify.com/srsbyst/UserFiles/File/Policies/YMCA%20Child%20Abuse%20Prevention%20Handout%20for%20Chaperons.pdf>

Etický kodex Nízkoprahové programy YMCA Praha

Horák, Jiří.: Rizikové oblasti porušení lidských práv YMCA Praha, Praha 2017

Horák, Jiří.: Prevence porušení práv klientů YMCA Praha; Praha 2015

Další informace o příznacích CAN:

https://www.wikiskripta.eu/w/Syndrom_t%C3%BDran%C3%A9ho,_zneu%C5%BE%C3%ADvan%C3%A9ho_a_zanedb%C3%A1van%C3%A9ho_d%C3%ADt%C4%9Bte

<https://www.sancedetem.cz/syndrom-can>

Více o sexuálním zneužívání a jeho prevenci v mládežnických organizacích:

<http://www.crdm.cz/download/dokumenty/kodex-nas-se-to-tyka-letak-web.pdf>

<http://crdm.cz/download/publikace/hranice-bezpeci-web.pdf>



DOTAZY? PŘIPOMÍNKY?



sekretariat@ymca.cz